

목 차

2016년
티그리스인베스트먼트(주)의 현황

티그리스인베스트먼트 주식회사

I. 일반현황

1. 회사현황	-----	1
2. 경영방침	-----	1
3. 연혁·추이	-----	1
4. 조직도	-----	2
5. 인원	-----	2
6. 임원현황	-----	3
7. 영업점 현황	-----	3
8. 대주주	-----	3
9. 타법인 주식보유 현황	-----	4
10. 배당	-----	4

II. 경영실적

1. 취급업무별 영업실적	-----	5
2. 부분별 영업실적	-----	6

III. 재무제표

1. 요약재무상태표	-----	9
2. 요약손익계산서	-----	10
3. 자금조달 현황	-----	10
4. 자산부채 만기구조	-----	11
5. 유가증권 투자현황	-----	12
6. 대손상각 및 대손충당금 적립현황	-----	12
7. 부실 및 무수익여신	-----	13
8. 지급보증 및 기타 현황	-----	13

* 본 자료는 '여신전문금융업감독규정' 제23조의 규정에 따라 작성된 것입니다.

IV. 경영지표		
1. 주요경영지표 현황	-----	14
V. 리스크관리		
1. 개요	-----	16
2. 리스크종류 등	-----	16
3. 리스크 관련 양식	-----	17
VI. 기타 경영현황		
1. 내부통제	-----	18
2. 기관경고 및 임원문책 현황	-----	18
VII. 재무제표	-----	19
VIII. 기타		
1. 민원 현황	-----	19
2. 주요 용어해설	-----	19

I. 일반현황

1. 회사현황

회사명	한글	티그리스인베스트먼트 주식회사	대표자	심병희
	영문	Tigris Investment Co., Ltd.		
본점소재지(주소)		서울특별시 강남구 봉은사로 469, 8층 (삼성동, 에스타워)		
수권자본금		500억원	납입자본금	200억원
회사설립일		2016. 02. 05.	상장일	-
영위업무		신기술사업금융업(2016. 03. 24.)		

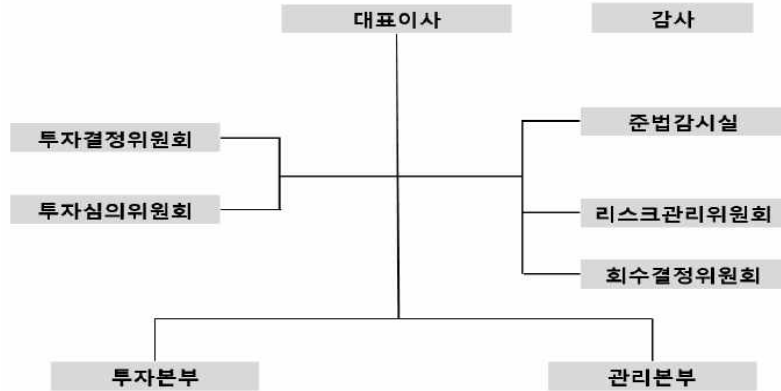
2. 경영방침

- 1) 경영이념
 - 윤리경영, 열린경영
 - 성장과 내실의 조화
- 2) 경영방침
 - 투자전문회사로서 안정적 성장기반 구축
- 3) 경영자세
 - 법과 윤리의 준수
 - 고객가치의 실현
 - 창조적 인력 육성

3. 연혁·추이

- 2016. 02. 티그리스인베스트먼트(주) 설립 (설립자본금 200억원)
- 2016. 03. 신기술사업금융업 등록

4. 조직도



5. 인원

구분	임원		일반직원					사무직 등	합계	직원외 인원	총계
	상근	비상근	1급	2급	3급	4급	5·6급				
국내	3	1	1	1	-	1	-	-	7	-	7
해외	지점	-	-	-	-	-	-	-	-	-	-
	현지 법인	-	-	-	-	-	-	-	-	-	-
	사무소	-	-	-	-	-	-	-	-	-	-
	소계	-	-	-	-	-	-	-	-	-	-
합계	3	1	1	1	-	1	-	-	7	-	7

6. 임원 현황

성명	직위	출생연월	담당업무	주요경력	최초 선임일	최근 선임일	임기 만료일	상근 여부
심병희	이사	1973.04.	대표이사	프랭클린템플턴투자신탁운용 비엔에프투자자문	2016.02.05.	2016.02.05.	2018.02.05.	상근
이수훈	이사	1976.01.	경영전반	덕산하이메탈 동부아남반도체	2016.02.05.	2016.02.05.	2018.02.05.	비상근
정시화	이사	1977.12.	경영전반	지앤텍벤처투자 스톤브릿지캐피탈	2016.02.05.	2016.02.05.	2018.02.05.	상근
김병진	감사	1975.05.	감사		2016.02.05.	2016.02.05.	2019.02.05.	비상근

7. 영업점 현황

영업점명	소재지	전화번호
본점	서울특별시 강남구 봉은사로 469, 8층 (삼성동, 에스타워)	02-541-4201

8. 대주주

(단위 : 억원, %)

주주명	금액	지분율
덕산산업(주)	96	47.88
고영희	45	22.50
이준호	35	17.50
이수훈	24	12.13
합계	200	100.00

9. 타법인 주식보유 현황

(단위 : 억원, %)

금융회사					비금융회사				
업체명	업종	출자액	지분율	출자평가액	업체명	업종	출자액	지분율	출자평가액
-	-	-	-	-	패스트파이브(주)	전문서비스	10	7.26	10
-	-	-	-	-	(주)센바이텍	의료기기	5	11.11	5
-	-	-	-	-	(주)인스타워즈	정보서비스	5	10.46	5

주1) 당사가 LP로 참여하고 있는 조합지분 제외

10. 배당

(단위 : 억원, %)

구분	2016년	-
배당율	-	-
주당 배당액	-	-
주당 당기순이익	-	-
배당성향	-	-

주1) 당사는 2016년 설립으로 직전연도가 없음

II. 경영실적

1. 취급업무별 영업실적 (연간 취급액기준)

(단위 : 억원, %)

업종별			2016년		-	
			금액	구성비	금액	구성비
카드	신용판매	일시불	-	-	-	-
		할부	-	-	-	-
	현금대출	단기카드대출(현금서비스)	-	-	-	-
		장기카드대출(카드론)	-	-	-	-
소계			-	-	-	-
리스	금융		-	-	-	-
	운용		-	-	-	-
	소계		-	-	-	-
할부금융			-	-	-	-
신기술 금융 투자용자	회사분	투자	101	23.06	-	-
		대출금	-	-	-	-
	조합분	투자	317	72.37	-	-
		대출금	-	-	-	-
소계			418	95.43	-	-
콜론			-	-	-	-
할인어음			-	-	-	-
팩토링			-	-	-	-
대여금			20	4.57	-	-
기타			-	-	-	-
합계			438	100.00	-	-

주1) 당사는 2016년 설립으로 직전연도가 없음

2. 부문별 영업실적

1) 카드이용 현황 (연간 취급액기준)

(단위 : 억원, %)

구 분	신용판매				카드대출								총 계		
	일시불대급금		할부대급금		단기카드대출 (현금서비스)				장기카드대출 (카드론)						
	개인	법인	구매 전용	계	개인	법인	구매 전용	계	개인 대한	법인	계	개인 대한		법인	계
국내회원의 국내사용	-	-	-	-	-	-	-	-	-	-	-	-	-	-	-
국내회원의 해외사용	-	-	-	-	-	-	-	-	-	-	-	-	-	-	-
국내회원의 이용실적계	-	-	-	-	-	-	-	-	-	-	-	-	-	-	-

구 분	일시불	단기카드대출(현금서비스)	합 계
해외회원의 국내이용실적 계	-	-	-

2) 리스현황 (연간 취급액기준)

(단위 : 억원, %)

구 분		2016년		-	
		금액	구성비	금액	구성비
물건별	국산	-	-	-	-
	외산	-	-	-	-
이용자별	공공기관/비영리단체	-	-	-	-
	다른 리스회사	-	-	-	-
	사업자(법인, 개인)	-	-	-	-
	개인	-	-	-	-
업종별	제조업	-	-	-	-
	비제조업	-	-	-	-
합 계		-	-	-	-

주1) 당사는 2016년 설립으로 직전연도가 없음

3) 할부현황 (연간 취급액기준)

(단위 : 억원, %)

구 분		2016년		-	
		금액	구성비	금액	구성비
내구재	자동차	-	-	-	-
	가전제품	-	-	-	-
	기타	-	-	-	-
	소계	-	-	-	-
주택		-	-	-	-
기계류		-	-	-	-
기타		-	-	-	-
합 계		-	-	-	-

주1) 당사는 2016년 설립으로 직전연도가 없음

4) 신기술금융현황

① 투자 및 융자현황 (실행액 기준)

(단위 : 억원)

구 분	2016년			-		
	회사분	조합분	합계	회사분	조합분	합계
투자금액	101	317	418	-	-	-
신기술금융대출금	-	-	-	-	-	-
합 계	101	317	418	-	-	-

주1) 당사는 2016년 설립으로 직전연도가 없음

② 신기술사업투자조합 결성현황

(단위 : 억원)

구 분	2016년		-	
	조합수	금액	조합수	금액
결성	7	-	-	-
	341	-	-	-
해산	-	-	-	-
	-	-	-	-

주1) 당사는 2016년 설립으로 직전연도가 없음

③ 신기술사업투자조합의 투자재원 현황 (잔액기준)

(단위 : 억원)

구 분	2016년		-	
	참여기관수	금액	참여기관수	금액
여신금융회사	5	61	-	-
기금	-	-	-	-
기관투자	-	-	-	-
일반법인	9	71	-	-
개인	106	144	-	-
외국인	1	1	-	-
기타	1	64	-	-
합 계	122	341	-	-

주1) 당사는 2016년 설립으로 직전연도가 없음

Ⅲ. 재무현황

1. 요약재무상태표

(단위 : 억원, %)

구 분	2016년		-		
		구성비		구성비	
자산	현금 및 예치금	16	7.44	-	-
	유가증권	32	14.88	-	-
	대출채권	20	9.30	-	-
	카드자산	-	-	-	-
	할부금융자산	-	-	-	-
	리스자산	-	-	-	-
	신기술금융자산	141	65.58	-	-
	유형자산	1	0.47	-	-
	기타자산	5	2.33	-	-
	자산총계	215	100.00	-	-
부채	차입부채	-	-	-	-
	기타부채	6	2.79	-	-
	부채총계	6	2.79	-	-
자본총계	209	97.21	-	-	
부채 및 자본총계(총자산)	215	100.00	-	-	

주1) 당사는 2016년 설립으로 직전연도가 없음

2. 요약손익계산서

(단위 : 억원)

구분	2016년	-
영업수익	38	-
영업비용	26	-
영업이익	12	-
영업외수익	-	-
영업외비용	-	-
법인세차감전순이익	12	-
법인세비용	3	-
당기순이익	9	-

주1) 당사는 2016년 설립으로 직전연도가 없음

3. 자금조달 현황

(단위 : 억원)

구분	2016년	-	
부채계정자금조달	차입금	-	-
	회사채	-	-
	기타	-	-
기타	보유유가증권매출	-	-
	유동화자금조달	-	-
	기타	-	-
합계	-	-	

주1) 당사는 2016년 설립으로 직전연도가 없음

4. 자산부채 만기구조

(단위 : 억원)

구분		7일 이내	30일 이내	90일 이내	180일 이내	1년 이내	1년 초과	합계			
자산 (관리 자산 기준)	원화 자산	현금과 예치금	16	16	16	16	16	-	16		
		유가증권	24	24	24	24	24	9	33		
		카드자산	-	-	-	-	-	-	-		
		할부금융자산	-	-	-	-	-	-	-		
		리스자산	-	-	-	-	-	-	-		
		신기술금융자산	-	-	-	-	-	141	141		
		대출 채권	콜론	-	-	-	-	-	-	-	
			할인어음	-	-	-	-	-	-	-	
			팩토링	-	-	-	-	-	-	-	
			대여금	가계대출금	-	-	-	-	-	-	-
				기타대출금	-	-	19	19	19	1	20
		소계	-	-	19	19	19	1	20		
		기타	-	-	-	-	-	-	-	-	
		소계	-	-	19	19	19	1	20		
		기타원화자산	-	-	-	-	-	1	4	5	
원화자산총계	40	40	59	59	60	155	215				
외화자산총계		-	-	-	-	-	-	-			
자산총계		40	40	59	59	60	155	215			
부채 및 자본	원화	단기 차입금	일반차입금	-	-	-	-	-	-		
			어음차입금	-	-	-	-	-	-		
			관계회사차입금	-	-	-	-	-	-		
			기타	-	-	-	-	-	-		
		소계	-	-	-	-	-	-	-		
		콜머니	-	-	-	-	-	-	-		
		장기차입금	-	-	-	-	-	-	-		
		사채	-	-	-	-	-	-	-		
		기타 원화부채	-	-	3	3	6	-	6		
		부채 소계(원화)	-	-	3	3	6	-	6		
		자기자본	-	-	-	-	-	209	209		
		제충당금	-	-	-	-	-	-	-		
		원화부채 및 자본 (제충당금포함)	-	-	3	3	6	209	215		
외화 부채 및 자본	-	-	-	-	-	-	-				
부채 및 자본총계	-	-	3	3	6	209	215				
자산 유동화	국내 ABS	-	-	-	-	-	-	-			
	해외 ABS	-	-	-	-	-	-	-			
	소계	-	-	-	-	-	-	-			
자산과 부채 및 자본의 만기불일치(원화분)		40	40	56	56	54	-54	-			
자산과 부채 및 자본의 만기불일치(원화 및 외화)		40	40	56	56	54	-54	-			

5. 유가증권 투자현황

(단위 : 억원)

구분	2016년			-		
	기초장부가액 (A)	시가 (B)	평가손익 (B-A)	기초장부가액 (A)	시가 (B)	평가손익 (B-A)
원화	주식	26	24	-2	-	-
	사채	-	-	-	-	-
	국공채	-	-	-	-	-
	지방채	-	-	-	-	-
	기타	-	-	-	-	-
외화증권	-	-	-	-	-	-

주1) 당사는 2016년 설립으로 직전연도가 없음

주2) 투자자산에 속하는 유가증권 제외

6. 대손상각 및 대손충당금 적립현황

1) 대손상각현황

(단위 : 억원)

구분	2016년	-
카드자산	-	-
할부금융자산	-	-
리스자산	-	-
신기술금융자산	-	-
여신성금융자산	-	-

주1) 당사는 2016년 설립으로 직전연도가 없음

2) 대손충당금 적립현황

(단위 : 억원)

구분	2016년			-		
	채권총액	적립액	비율(%)	채권총액	적립액	비율(%)
카드채권	-	-	-	-	-	-
할부금융채권	-	-	-	-	-	-
리스채권	-	-	-	-	-	-
신기술금융채권	-	-	-	-	-	-
여신성금융채권	20	0.1	0.5	-	-	-

주1) 당사는 2016년 설립으로 직전연도가 없음

7. 부실 및 무수익여신

1) 부실 및 무수익여신

(단위 : 억원)

구분	2016년	-	변동요인
총여신	20	-	
부실여신	-	-	
무수익여신	-	-	

주1) 당사는 2016년 설립으로 직전연도가 없음

주2) 부실여신은 회수의문과 추정손실의 합계액

주3) 무수익여신은 고정이하 여신의 합계액

2) 부실 및 무수익여신 업체 현황

(단위 : 억원)

업체명	당해 연도	직전연도	증가액	증가사유	비고
-	-	-	-	-	-

3) 신규발생 법정관리업체 현황

(단위 : 억원)

업체명	법정관리개시 결정일자	연말 총여신잔액	부실여신잔액	법정관리 진행사항	비고
-	-	-	-	-	-

8. 지급보증 및 기타 현황

(단위 : 억원)

구분	당해 연도	직전연도	변동사유
지급보증	원화지급보증	-	-
	외화지급보증	-	-
기타	-	-	
	-	-	
	-	-	
	-	-	

IV. 경영지표

1. 주요경영지표 현황

(단위 : 억원, %)

구 분		2016년	-		
자본의 적정성	조정자기 자본비율	조정자기자본계	209	-	
		조정총자산계	198	-	
		조정자기자본비율	105.25	-	
	단순자기 자본비율	납입자본금	200	-	
		자본잉여금	-	-	
		이익잉여금	9	-	
		자본조정	-	-	
		기타 포괄손익누계액	-	-	
		자기자본계	209	-	
		총자산	215	-	
		단순자기자본비율	97.21	-	
	자산의 건전성	손실위험도 가중부실 채권비율	가중부실채권 등	-	-
			총채권등	20	-
손실위험도가중부실채권비율			-	-	
고정이하 채권비율		고 정	-	-	
		회 수 의 문	-	-	
		추 정 손 실	-	-	
		고정이하채권계	-	-	
		총채권 등	20	-	
		고정이하채권비율	-	-	
연체채권비율		연체채권액	-	-	
		총채권액	20	-	
		연체채권비율	-	-	
대주주에 대한 신용공여비율		대주주 신용공여액	-	-	
	자기자본	209	-		
	대주주에 대한 신용공여비율	-	-		
대손충당금 적립비율	대손충당금 잔액	0.1	-		
	대손충당금 최소의무적립액	0.1	-		
	대손충당금적립비율	0.5	-		

구 분		2016년	-	
수익성	총자산 이익률	당기순이익	9	-
		총자산평잔	213	-
		총자산이익률	4.35	-
	자기자본 이익률	당기순이익	9	-
		자기자본	209	-
		자기자본이익률	4.44	-
	총자산 경비율	총경비	29	-
		총자산평잔	213	-
		총자산경비율	13.44	-
	수지비율	연간 영업비용	26	-
		연간 영업수익	38	-
		수지비율	68.70	-
	유동성	원화유동성 자산비율	원화 유동성자산	19
원화 유동성부채			-	-
원화 유동성비율			-	-
업무용 유형자산 비율		업무용 유형자산	3	-
		자기자본	209	-
		업무용 유형자산비율	1.56	-
발행채권의 신용스프레드		신용카드채권 수익률	-	-
	국고채수익률	-	-	
	신용스프레드	-	-	
생산성	직원1인당	영업이익	2	-
		여신액	3	-

주1) 당사는 2016년 설립으로 직전연도가 없음

IV. 리스크관리

1. 개요

1) 관리조직

당사는 리스크관리위원회를 통하여 상시 또는 정기적으로 발생 가능한 리스크를 종합적으로 관리하고 있으며, 리스크관리위원장은 준법감시인이 맡고 있음

2) 관리목적

- 당사의 경영활동 과정에서 발생하는 각종 위험을 체계적으로 관리하고, 회사의 유동성을 적정수준으로 유지함으로써 회사의 재무구조를 안정시키고 수익을 극대화하여 건전한 경영을 도모함

2. 리스크종류 등

1) 신용리스크 관리

- ① 개념 : 거래상대방의 채무불이행에 따른 지급불능 리스크로써 대상구분에 따라 개별기업에 대한 리스크와 시장전체로서 거래상대국의 비상업적 요인으로 발생하는 국가별 리스크가 있음
- ② 관리대상 : 총 운용자산
- ③ 관리방법
 - 신기술투자는 업무특성상 신용리스크 부담을 원천적으로 가지고 있으므로, 투자단계에서 회사에 대한 가치평가 및 철저한 상호검증
 - 투자 후 사후관리를 통해 리스크의 발생을 최소화
 - 담보확보로 채무불이행에 따른 손실 최소화

2) 시장리스크 관리

- ① 개념 : 금리, 주가, 환율 등의 가격변동에 의하여 자산 등의 가치가 감소하는 리스크를 말함
- ② 관리대상 : 시장성을 기초로 한 자산
- ③ 관리방법
 - 유동성 여유자금의 운용은 예금성 단기 자산상품 위주로 운영하여 시장리스크 변화에 대응하고 있음
 - 유가증권의 경우 가격변동을 모니터링하고, 손실을 및 시장상황에 따라 매도하고 있음

3) 유동성리스크 관리

- ① 개념 : 자산과 부채의 만기 불일치에 따라 지급불능위험, 비정상적인 보유자산의 처분이나 자금차입을 하게 될 위험 또는 유효한 투자기회를 상실하게 될 위험을 말함
- ② 관리대상 : 자산 및 부채의 모든 자금거래를 대상으로 하며, 자금거래가 수반 될 수 있는 우발채무를 포함
- ③ 관리방법 : 일일 자금운용현황 보고, 주간 및 월간 자금계획 측정을 통하여, 자금의 안정적인 운용을 할수 있도록 통제하고 있음

3. 리스크 관련 양식

1) 신용카드사 대한대출현황

(단위: 억원)

구분		금액
대한대출자산 총계		해당사항 없음
연체1개월 미만		
연체1~3개월		
연체3~6개월		
연체6개월 이상		
연체 채권 계(30일 이상)		
연체율		

2) 할부금융사 가계대출현황

(단위: 억원)

구분	정상	요주의	고정하여신				합계
			고정	회수의문	추정손실	소계	
가계대출금	해당사항 없음						

3) 자산유동화 현황

(단위: 억원)

계약당사자		양도일 또는 신탁일	최초양도금액 또는 신탁금액(평가금액)	비고
양도인 또는 위탁자	양수인 또는 수탁자			
해당사항 없음				
계				

4) 자산별자산유동화현황

(단위: 억원)

구분	금액
카드자산	-
할부금융자산	-
리스자산	-
신기술대출금	-
여신성금융자산	20
기타자산	-
계	

VI. 기타 경영현황

1. 내부통제

- 1) 감사의 기능과 역할
 - 회사의 회계와 업무전반에 대한 감사
 - 대표이사, 이사회, 감독기관(대외기관)이 필요하다고 인정하는 사항에 대한 감사
 - 지도감사를 통한 사고의 사전예방
- 2) 감사부서 감사방침 및 감사빈도 (정기, 특별, 상시 감사)
 - 감사방침 : 경영목표 이행실태 점검, 제법규 및 사규 적용의 적정성 및 합리성 점검
 - 감사빈도 : 정기감사 연 1회, 일상감사 수시 등
- 3) 내부통제 전담조직 및 관리체계
 - 이사회, 감사 및 보조조직, 준법감시인
- 4) 준법감시인의 역할 및 기능
 - 내부통제정책의 수립 및 기획 입안
 - 내부통제제도 운영실태에 대한 모니터링 및 미비점 개선·시정
 - 이사회, 경영진, 유관부서에 대한 지원 및 자문
 - 일상업무에 대한 사전 감시
 - 내부통제 및 법규준수 등과 관련하여 정기적인 임직원 교육 실시 및 교육현황의 관리
 - 임직원 윤리강령의 제정 및 세부 실천방안 마련
 - 소비자보호업무에 관한 민원처리내용 및 경영공시내용의 적정성 점검 등
 - 감독당국 및 감사조직과의 협조·지원
 - 준법감시결과에 주기적인 기록유지 및 준법감시인의 연간 활동 계획·결과에 대한 보고서 작성 및 경영진 또는 감사에게 보고

2. 기관경고 및 임원문책 현황

- 해당사항 없음

VII. 재무제표

첨부 별도감사보고서 참조

VIII. 기타

1. 인원현황

- 해당사항 없음

2. 주요 용어해설

용 어	내 용 (용어해설 및 주요산식)	관련페이지
자본적정성 지표		
1) 조정자기자본비율	조정자기자본/조정총자산 X 100	14
2) 단순자기자본비율	자기자본/총자산 X 100	14
건전성지표		
1) 손실위험도가중부실채권비율	가중부실채권등/총채권 X 100	14
2) 고정이하분류채권비율	고정이하분류채권등/총채권 X 100	14
3) 연체채권비율	연체채권/총채권 X 100	14
4) 대주주에대한신용공여비율	대주주신용공여/자기자본 X 100	14
5) 대손충당금적립비율	대손충당금/대손충당금최소의무적립 X 100	14
수익성 지표		
1) 총자산이익율	당기순이익/총자산(평잔) X 100	15
2) 자기자본이익율	당기순이익/자기자본 X 100	15
3) 총자산경비율	총경비/총자산(평잔) X 100	15
4) 수지비율	영업비용/영업수익 X 100	15
유동성 지표		
1) 원화유동성자산비율	원화유동성자산/원화유동성부채 X 100	15
2) 업무용유형자산비율	업무용유형자산/자기자본 X 100	15
생산성 지표		
1) 직원1인당 영업이익	기중 경상이익/평균인원수	15
2) 직원1인당 여신액	기중 총여신평잔/평균인원수	15